

BRAIDMAID

Przyrząd do zaplatania włosów



INSTRUKCJA OBSŁUGI

Droga Klientko,
dziękujemy za zakup naszego produktu.
Za sprawą tego praktycznego przyrządu do stylizacji można z łatwością zapleść warkocze i stworzyć różne fryzury retro.

**Niniejsza instrukcja zawiera wskazówki dotyczące bezpieczeństwa i obsługi.
Przed użyciem produktu należy dokładnie się z nią zapoznać.**

ZAWARTOŚĆ OPAKOWANIA:

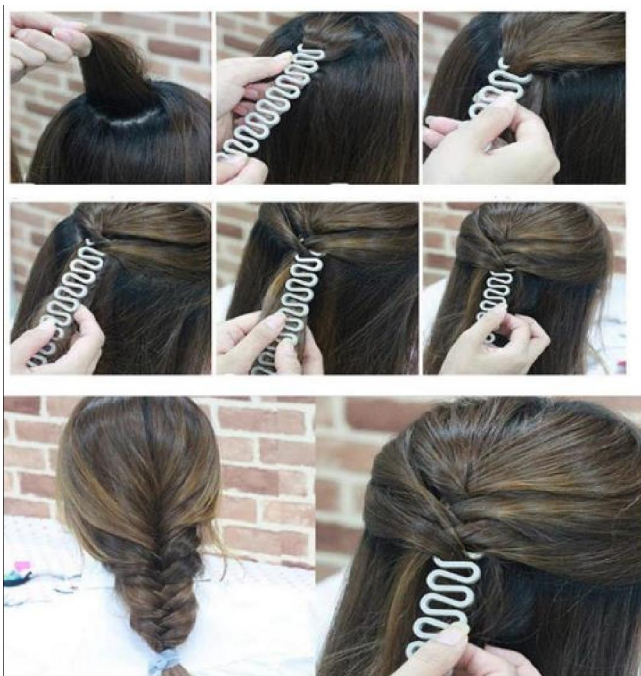
3 x przyrząd do zaplatania włosów

SPECYFIKACJA:

Materiał: tworzywo sztuczne

Wymiary produktu: 190*25 mm

UŻYTKOWANIE



- 1) Należy chwycić pasmo włosów przy czubku głowy i włożyć je do pierwszych dwóch pętli przyrządu.
- 2) Chwycić pasmo włosów z jednej strony, skrzyżować je nad przyrządem i włożyć je do kolejnej pętli.
- 3) Chwycić pasmo włosów z drugiej strony głowy, skrzyżować je nad przyrządem do zaplatania i włożyć je do kolejnej pętli.
- 4) Należy kontynuować zaplatanie włosów w dół, naprzemiennie wkładając równe pasma włosów z obu stron głowy do każdej pętli przyrządu.

POMYSŁY NA FRYZURY:



CZYSZCZENIE I KONSERWACJA

Przygotować mieszankę ciepłej wody i szamponu, a następnie na 5–10 minut zanurzyć w niej przyrząd do zaplatania włosów. Delikatnie oczyścić przyrząd palcami, a następnie spłukać chłodną wodą i pozostawić do wyschnięcia.